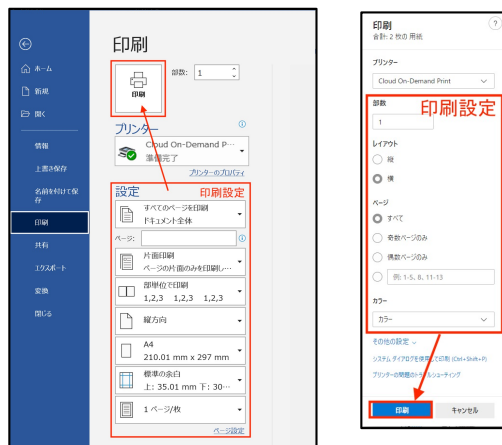


演習端末からのCloud On-Demand Printによる印刷方法

1. ファイルの印刷

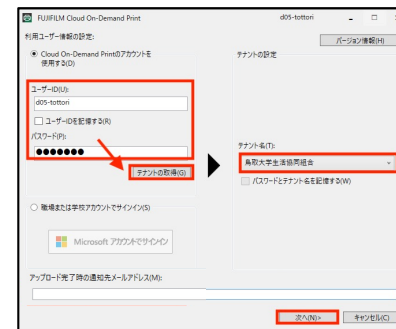
印刷したいファイルを開き、印刷設定（枚数、ページ指定、カラー、白黒指定等）を行ってから、そのまま印刷を行ってください。



2. ユーザ情報の設定

ユーザID:d05-tottori
パスワード:tottori

を入れて、「テナントの取得」をクリックする。「鳥取大学生生活共同組合」と表示されていることを確認して「次へ」をクリックする。



3. データのアップロード

暗証番号、印刷設定を行って、「アップロード」をする。
※暗証番号は、印刷時に利用します。忘れないよう記録をしてください。



4. アップロードの完了

アップロードが完了すれば、パソコンでの作業は終了です。表示された予約番号と先程の暗証番号を持ってプリンタの前に移動してください。
印刷方法については、プリンタに設置している印刷マニュアルに従ってください。

